



**GST**  
Engineering  
Projects for Industry

Pétrole-Gaz

Sciences de la Vie

Technologies Spéciales

# index

<b>Qui nous sommes</b>	1
Vision	2
Mission	2
Valeurs	3
Notre Organisation	4
<b>Ce que nous faisons</b>	5
Secteurs	5
Disciplines	6
Services	7
Services de Consultation	8
Services EPC	9
<b>Comment nous travaillons</b>	10
Lignes Technologiques de Procédé	11
Gestion de Projet	12
Système de Gestion de la Qualité	12
Organisation du Projet	13
Partenaires	14
Best	14
Quality Engineering	15
Sagec International	16

“La simplicité est la complexité résolue”

Constantin Brâncuși - Sculpteur roumain

# Qui nous sommes

GST est une Société d'Ingénierie basée à Rome qui intervient dans des projets industriels internationaux. Autour des connaissances et des expériences du *Procédé Industriel* accumulées dans les secteurs productifs spécifiques, tels que le *Raffinage Pétrolier*, le *Pharmaceutique*, les *Énergies Renouvelables*, l'*Aérospatiale*, etc., nous avons acquis et développé toutes les compétences et les capacités nécessaires à la fourniture de services de haute qualité lors des différentes phases et pour les différentes disciplines du projet de l'installation. À partir de notre spécialisation, la **Conception du Procédé Chimique**, nous parvenons à répondre aux exigences de nos Clients en leur fournissant la *Consultation*, l'*Ingénierie*, l'assistance à l'*Approvisionnement* et la supervision de la *Construction* et de le *Démarrage*, jusqu'à des solutions complètes *Clés en Main* pour des installations de petites dimensions ou des unités d'installations. En vertu de la spécificité et de la valeur de son expérience, GST a été choisie par **Technip Group** pour être son Représentant Formel en Italie pour les Projets Industriels dans le Secteur Pharmaceutique.

Dans cette présentation nous mettrons l'accent sur les caractéristiques générales de notre entreprise. Les aspects spécifiques des trois macro-secteurs industriels: Pétrole-Gaz, Sciences de la Vie et Technologies Spéciales dans le cadre desquels nous intervenons seront abordés dans autant de brochures dédiées. Pour en savoir davantage, nous vous invitons à visiter notre site web [www.gstengineering.it](http://www.gstengineering.it) et à nous écrire directement à l'adresse [info@gstengineering.it](mailto:info@gstengineering.it).



# Vision

Une Industrie Sûre, Efficace et Éco-Durable.

# Mission

Nous fournissons la **Consultation Technologique**, la **Conception de Procédé** et l'**Ingénierie**, les services d'**Approvisionnement**, de **Construction** et de **Démarrage** à l'industrie du **Pétrole-Gaz**, des **Sciences de la Vie** et des **Technologies Spéciales**. Nous veillons constamment à l'intégration des disciplines et des solutions, à l'innovation, à la sécurité et à l'environnement en nous fixant comme objectif d'atteindre et de dépasser les attentes des clients.

Qui



# Valeurs

**Intégrité** – Nous agissons honnêtement, éthiquement et correctement.

**Loyauté** – Nous parlons ouvertement et directement, avec confiance, respect et volonté de faire face à toutes les situations par la compréhension des problèmes et le partage des solutions.

**Fiabilité** – Nous tenons nos promesses, nous respectons nos engagements et nous assumons un rôle actif de contribution au succès et à la croissance de nos clients.

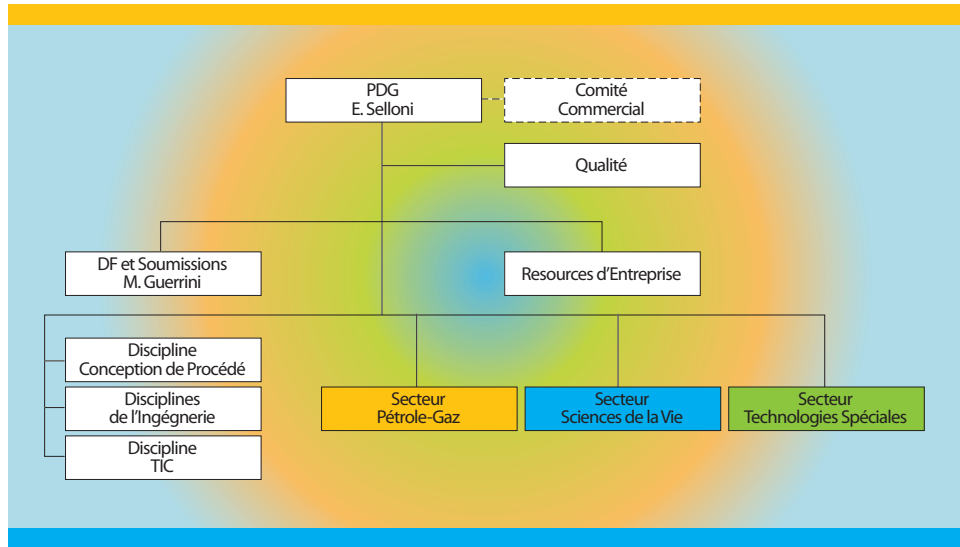
**Innovation** – Nous misons sur la compétence et sur la mise à jour technologique constante pour développer, avec nos partenaires, des solutions nouvelles, créatives et responsables.

**Responsabilité sociale** – Nous plaçons nos priorités dans la santé, la sécurité et l'environnement.

**Culture d'entreprise** – Nous favorisons un contexte professionnel où s'épanouissent la créativité, la productivité et la qualité des rapports. Nous encourageons les personnes à appliquer leur talent, leur expérience et leur capacité critique.



# Notre Organisation



Qui





# Ce que nous faisons

Les **Secteurs** dans lesquels nous travaillons (*références*) et dans lesquels nous avons de l'expérience (*compétences*), les **Disciplines** que nous connaissons et la gamme de **Services** que nous proposons.

## Secteurs

GST est active dans un large éventail de secteurs de l'**Industrie Chimique de Procédé** - en particulier dans le **Pétrole-Gaz**, dans le **Pharmaceutique** et dans l'**Agroalimentaire** - sur la base de son expérience dans la **Conception de Procédé**. De surcroît, GST est en mesure de garantir une solide expérience dans d'autres secteurs qui demandent un savoir-faire spécifique, tels que les **Énergies Renouvelables** et l'**Aérospatiale**. Enfin, GST est activement impliquée dans le secteur **Environnemental**, y compris le domaine des *Analyses de Risque Technologique*. Nous avons donc regroupé les activités de production afférentes en trois macro-secteurs se caractérisant par trois couleurs différentes: le **Pétrole-Gaz** (jaune), les **Sciences de la Vie** (bleu) et les **Technologies Spéciales** (vert). Dans chacun de ces secteurs, GST peut fournir toute une série de services, depuis la *Consultation Technique* jusqu'à la *Conception* et à la *Supervision* en cours de *Construction* et de *Mise en Route*. Une description des caractéristiques desdits secteurs, en même temps que de nos connaissances et compétences spécifiques ainsi que des services que nous sommes en mesure de proposer pour chacun d'eux, est disponible séparément dans les brochures de secteur spécifiques.

# Disciplines

La **Conception de Procédé** est le fondement des activités de GST. Le but de cette discipline consiste à traduire le *savoir-faire* de **Procédé** dans un ensemble de documents permettant un démarrage rapide et sans problème des activités de Conception de Détail. Sur la base de son expérience dans la Conception de Procédé, GST peut développer des *Packages* complets de Procédé pour chacun des secteurs où elle intervient. En outre, GST dispose de ressources hautement qualifiées dans les différentes Disciplines de l'Ingénierie, telles que les *Ouvrages de Génie Civil*, les *Récipients sous Pression*, les *Tuyauteries*, les *Machines*, les *Fours* et les *Chaudières*, les *Installations Électriques*, l'*Instrumentation*, l'*Automatisation* et les *Télécommunications*. De telles ressources, qui ne sont utilisées, dans le cas de la seule Conception de Procédé, en soutien et parachèvement de cette dernière activité, permettent, dans tous les autres cas, une finalisation achevée des différentes phases de réalisation de l'installation. Il faut remarquer, en effet, que la nature *pluridisciplinaire* des secteurs dans lesquels travaille GST impose – ainsi d'ailleurs que la tendance actuelle du marché qui demande à un *Entrepreneur*, indépendamment de ses dimensions, de fournir des services complets dans chaque discipline – une capacité de couverture de domaines de plus en plus larges, y compris les secteurs spécialisés d'avant-garde. Il convient de souligner, à cet égard, que nous développons toujours nos disciplines spécialisées en tenant compte des principes de la “*Sécurité Intrinsèque*”, ce qui implique le respect des dispositifs normatifs Européens (tels que, par ex., l'*ATEX*, la *PED* et l'*EN 61511*) ou internationaux, et, au cas où les normes disponibles ne seraient pas en mesure de tenir le pas des technologies, comme dans les secteurs à plus rapide expansion, des meilleures solutions techniques disponibles.

Ce que



## Services

GST fournit une large gamme de services qui peuvent être regroupés dans deux familles: **Services de Consultation** et **Services EPC**. GST est active comme **Consultant de Gestion de Procédé** et de **Gestion de Projet** pour repérer et aider à surmonter les nécessités de travail du Client. D'autre part, pour les Services EPC, GST couvre chaque phase de la réalisation d'une installation. Ces services peuvent concerner aussi bien la **Construction d'une Nouvelle Installation** (*Grassroot*) que les **Modifications d'une Installation Préexistante** (*Revamping*). GST intervient conformément aux typologies les plus courantes de **Contrat** (ex.: *Remboursable, Forfait de Services*, etc.) en fonction des exigences du Client et des caractéristiques du Projet. De plus, aussi bien dans le secteur des Sciences de la Vie (à l'exception des installations pharmaceutiques, développés, traditionnellement, sur une base remboursable) que dans celui des Technologies Spéciales, ainsi que - pour des installations de dimensions limitées - dans le secteur Pétrole-Gaz, GST peut intervenir sur la base de Contrats *Target Price, Clés en main* ou *Converted LSTK*.

Une description générale aussi bien des Services de Consultation que de ceux EPC est donnée ci-après, alors qu'on peut en retrouver une détaillée de ces mêmes services s'appliquant à chacun des trois macro-secteurs de GST, à savoir Pétrole-Gaz, Sciences de la Vie et Technologies Spéciales, dans les brochures y afférentes.



## Services de Consultation

Les **Services de Consultation** sont des services typiques qu'une Société d'Ingénierie peut fournir pour assister son Client, lors des différentes phases et pour les différentes disciplines, au cours du développement d'un Projet. Des exemples typiques de tels services, qui en général concernent l'analyse de tout problème technique d'une installation et la proposition de solution correspondante (*troubleshooting*) ou le repérage et l'élimination du goulot de bouteille (*debottlenecking*), ce sont les analyses de faisabilité technique, l'assistance dans le choix de la technologie la mieux adaptée et la plus avancée, le choix des matériels, etc. Pour qu'ils s'avèrent efficaces, de tels services doivent être non seulement soignés et fondés sur des expériences et des compétences spécifiques, mais aussi rapides et adaptés aux exigences du Client. La structure GST, souple et flexible, est particulièrement adaptée à fournir ce type de services et peut s'appliquer aussi bien à la **Conception de Concept** qu'à l'**Étude de Faisabilité** et à la **Consultation Technique**. Il faut souligner que dans chacune des trois brochures relatives aux macro-secteurs d'intervention de GST, l'on a inséré certains cas typiques de *Packages de Services de Consultation* par rapport auxquels l'expérience GST peut s'avérer particulièrement utile et profitable.

Ce que



## Services EPC

En complément des activités de Conception de Procédé et d'Ingénierie (*voir: Disciplines*), GST peut fournir des services complets d'Approvisionnement sur la base d'une Gestion Intégrée des Matériels, à savoir de la Préparation et de l'Émission des Sollicitations d'Offre jusqu'à l'arrivée des matériels au chantier. Dans le cas de projets de dimensions moyennes-petites, les activités d'Approvisionnement peuvent être exécutées – en corrélation avec l'activité de conception d'exécution – sur une base clés en main, toujours sur le principe de gestion intégrée des matériels requis pour la réalisation de l'installation. En ce qui concerne les activités de Construction et de Préparation au Démarrage, GST peut assister son Client dès la préparation des documents d'appel d'offre, ainsi que dans la supervision et dans la coordination des activités de Chantier, y compris l'approbation des rapports d'avancement des Adjudicataires et le contrôle des factures correspondantes. Tous ces services, dans le cas d'installations de petites dimensions, peuvent être fournis sur la base d'un contrat du type clés en main. De manière analogue, en ce qui concerne la phase de Démarrage, GST peut proposer sa propre expérience spécifique ou bien, dans le cas d'installations de dimensions limitées, elle peut fournir un service complet, de la préparation des procédures des tests de fonctionnements, à la validation des résultats des essais, à l'alignement de l'installation et la réconciliation des données instrumentales.



# Comment nous travaillons

Comment nous structurons nos activités et nos ressources, une description de nos capacités dans la **Conception de Procédé** – qui représente la base de notre travail – un éclaircissement sur notre manière d'aborder les problèmes de Gestion de Projet ainsi que sur la manière d'opérer avec les **Lignes Technologiques** et, dernière mais non moindre, une synthèse des caractéristiques de nos **Partenaires**.





## Gestion de Projet

GST applique, tout au long de la vie du Projet, des procédures de **Gestion de Projet** cohérentes et intégrées pour atteindre les objectifs préétablis par nos Clients, et elle gère sa propre structure productive conformément aux principes courants de Gestion de Projet, fondés sur la *Programmation* et sur le *Contrôle des Coûts*, sur l'*Assurance de Qualité* mais également sur la constitution des groupes de travail et sur la formation du personnel. Indépendamment de la complexité, des dimensions ou du caractère exceptionnel des nécessités, nous adoptons des procédures consolidées, appliquées par un personnel formé et organisé. Cette approche assure des résultats mesurables en termes de respect des *Délais*, de *Spécifications*, du *Budget* et de la *Qualité*, avec une réduction des niveaux de *Risque*.

Comment

## Système de Gestion de la Qualité

GST a développé et mis en œuvre un **Système de Gestion de la Qualité** en conformité avec la norme **ISO 9001:2008**. Ce système a été validé par le *Bureau Veritas Italia*, qui a aussi la mission d'effectuer l'audit du système et d'en vérifier l'application effective dans les activités de notre Société. Le résultat positif de l'inspection de vérification a permis à GST d'obtenir le **Certificat de Conformité** à la norme **ISO 9001:2008** par rapport au but suivant: "*Étude, Conception, Approvisionnement, Supervision et Gestion de la Construction de l'Installation*".

# Organisation du Projet

GST est une **Société Orientée Client** et fondée sur sa profonde connaissance des secteurs dans lesquels elle intervient. Dans le secteur du Pétrole-Gaz, l'approche de la **Conception de Procédé** s'appuie sur l'expérience et la familiarité avec la **Ligne Technologique** correspondante, cependant que l'**Organisation du Projet** est fondée sur le modèle de la *Task-force*. Même dans les secteurs des Sciences de la Vie et des Technologies Spéciales, secteurs qui demandent un savoir-faire différent, mais tout autant sophistiqué, le type de projets suggère l'utilisation d'une organisation du type *Task-force*, en vertu de la flexibilité et de la rapidité d'échange d'informations que ce modèle garantit. Toutefois, l'Organisation du Projet est suivie et adaptée aux caractéristiques spécifiques du Projet même: par ex., dans les Sciences de la Vie et dans les Technologies Spéciales, GST propose souvent la méthode du "**Management Intégré**", qui implique que le spécialiste chargé de la spécification et de la préparation de la sollicitation d'offre d'un appareillage accompagne également les phases d'approvisionnement qui suivent, de l'émission de la commande jusqu'à l'envoi au chantier.



## Partenaires

GST a développé, au fil du temps, un **Réseau de Partenaires** avec lesquels elle collabore étroitement. L'objectif consiste à être en mesure de fournir des services de haute spécialisation par l'intégration de connaissances et d'expériences de valeur provenant de professionnels experts et de sociétés d'ingénierie ayant travaillé dans des secteurs et sur des aspects différents du projet d'une installation industrielle. Ci-après trois de ces partenaires avec lesquels GST a bâti une collaboration consolidée et structurée.

### Best

#### Comment

**Best S.r.l.** est une Société d'Ingénierie de Procédé dédiée à la fourniture de services d'ingénierie dans les domaines de la Conception de Base pour des unités non licenciées et de l'assistance de procédé en phase d'exécution. Les capacités opérationnelles de Best sont le résultat d'une expérience de longue durée qu'ont acquise ses fondateurs dans les secteurs du *Pétrole-Gaz* et de la *Pétrochimie*.



## Quality Engineering

**Quality Engineering**, a vu le jour en 1998 en tant qu'association de partenaires et a été transformée en 2003 en société à responsabilité limitée.

**QE s.r.l.** est une société spécialisée en **Conception Intégrée**

**Pluridisciplinaire** et dans les **Services d'Approvisionnement** pour des ouvrages d'ingénierie en contexte civil et industriel. QE est active dans une gamme de secteurs industriels, et notamment dans celui de l'Industrie de Procédé, aussi bien dans des Projets pour la *Construction de Nouvelles Installations* que dans ceux visant la *Restructuration d'Installations Préexistantes (Revamping)*.



## Sagec International

**Sagec International** est une petite entreprise dont la mission consiste à développer de nouvelles opportunités de **Business** pour des projets internationaux dans l'industrie du **Pétrole-Gaz**. **Sagec** a acquis une grande expérience dans le domaine des Installations Industrielles dans de nombreuses régions du monde, en particulier le *Nord* et le *Centre Afrique*, l'*Amérique Latine*, l'*Europe de l'Est* et la *C.I.S.* (Confédération d'États Indépendants - ex Républiques Soviétiques), en visant particulièrement le *Raffinage Pétrolier* et la *Pétrochimie*. **Sagec** collabore étroitement avec **GST**, en mettant à la disposition sa profonde connaissance du contexte industriel et des personnes clés qui y travaillent.

Comment



Projet  
**NetSociety - Rome**

Design  
**Aton - Rome**

© 2012 GST S.r.l.  
Tous droits réservés

Toutes les images et les photographies contenues dans cette brochure sont à titre indicatif seulement.  
Ils ne réfèrent pas à des gens qui travaillent dans GST ou des projets auxquels GST a travaillé.

**GST S.r.l.**

viale Castello della Magliana, 38

00148 Rome Italie

tél. +39 06 65985274

[www.gstengineering.it](http://www.gstengineering.it)

courriel: [info@gstengineering.it](mailto:info@gstengineering.it)